

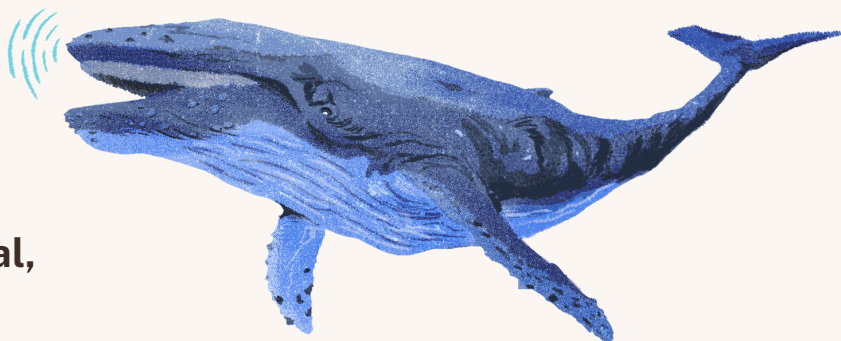
# TAXONOMÍA

## Animal

La ciencia que clasifica, organiza y nombra a los animales según sus características y relaciones evolutivas.

### Super grupos

- Radiados: simetría radial (medusas).
- Eumetazoos: con tejidos verdaderos, divididos en:
- Radiados: con simetría radial (medusas, corales).
- Bilaterales: con simetría bilateral, incluyen la mayoría de los animales, como insectos y vertebrados.



## Filos del Reino Animal

- 1. Porifera (Poríferos)

Animales acuáticos simples, sin tejidos verdaderos; filtran el agua para alimentarse.

Ejemplo: esponjas.

- 3. Platyhelminthes (Platelmintos)

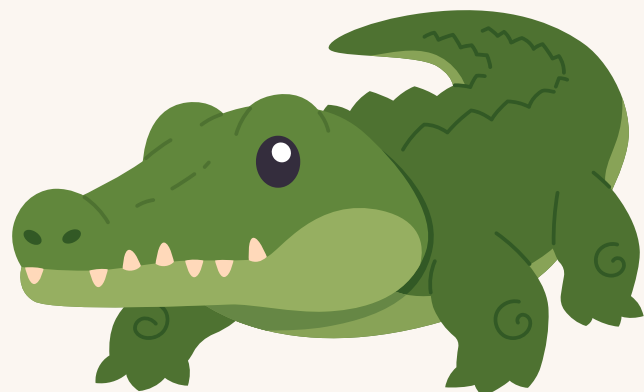
Gusanos planos de cuerpo blando, muchos son parásitos.

Ejemplo: tenia, planaria.

- 5. Rotifera (Rotíferos)

Microscópicos acuáticos con una “corona” de cilios para moverse y alimentarse.

Ejemplo: rotíferos de agua dulce.



- 2. Cnidaria (Radiados)

Tienen simetría radial y células urticantes (cnidocitos) para defenderse o capturar presas.

Ejemplo: medusas, corales.

- 4. Nematoda (Nemátodos)

Gusanos cilíndricos, con cuerpo alargado y no segmentado; algunos son libres y otros parásitos.

Ejemplo: oxiuro, lombriz intestinal.

6. Annelida (Anélidos)

Gusanos segmentados con cuerpo dividido en anillos.

Ejemplo: lombriz de tierra, sanguijuela.

7. Mollusca (Moluscos)

Cuerpo blando, muchos con concha protectora; tienen pie muscular.

Ejemplo: caracol, pulpo.

8. Arthropoda (Artrópodos)

Tienen exoesqueleto, cuerpo segmentado y patas articuladas.

Ejemplo: insectos, arañas, cangrejos.

9. Onychophora (Onicóforos)

Animales con cuerpo blando y patas lobuladas; puente entre anélidos y artrópodos.

Ejemplo: gusano aterciopelado.

10. Echinodermata (Equinodermos)

Marinos con simetría radial (en adultos) y esqueleto interno calcáreo.

Ejemplo: estrella de mar, erizo de mar.

**Bruno Garcia y Emmanuel Cazarez**

# Taxonomía vegetal

## super grupos

### Briofitas

Las briofitas son plantas pequeñas sin vasos conductores que viven en lugares húmedos y se reproducen con agua



### Pteridofitas

Las pteridofitas son plantas vasculares sin flores ni semillas que se reproducen por medio de esporas



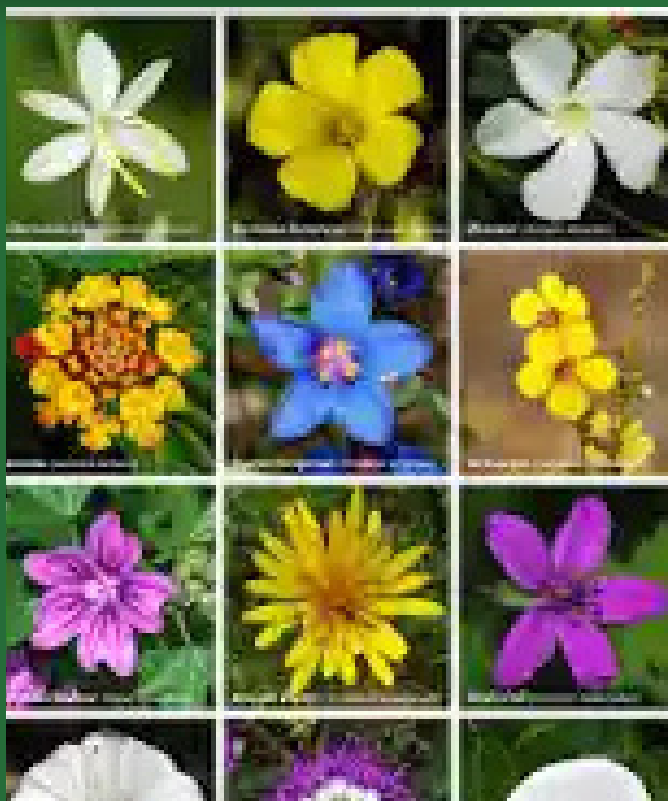
### gimnospermas

Las gimnospermas son plantas vasculares con semillas desnudas



### Angiospermas

Las angiospermas son plantas vasculares con semillas cubiertas por un fruto



Emmanuel Cazarez Flores





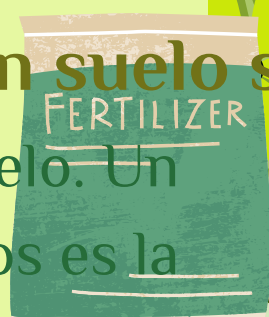
# Consejos para cuidar tu jardín



## 2. Usar abonos naturales

El aporte de abonos químicos en el jardín conlleva problemas de desequilibrio nutricional. Esto hace que las plantas sean más propensas a plagas y enfermedades.

Lo más importante de un jardín es el suelo. Un suelo bien nutrido, vivo y libre de químicos es la base de la salud de las plantas.



## 3. Nutrir las plantas:

Una estructura con microorganismos aumenta la captación de nutrientes por la planta, obteniendo mayor porte y vigor.



## 4. Podar las partes secas de las plantas:

Si se poda las partes que se encuentran en mal estado se favorece el crecimiento y se consigue que las plantas obtengan un mejor aspecto.

