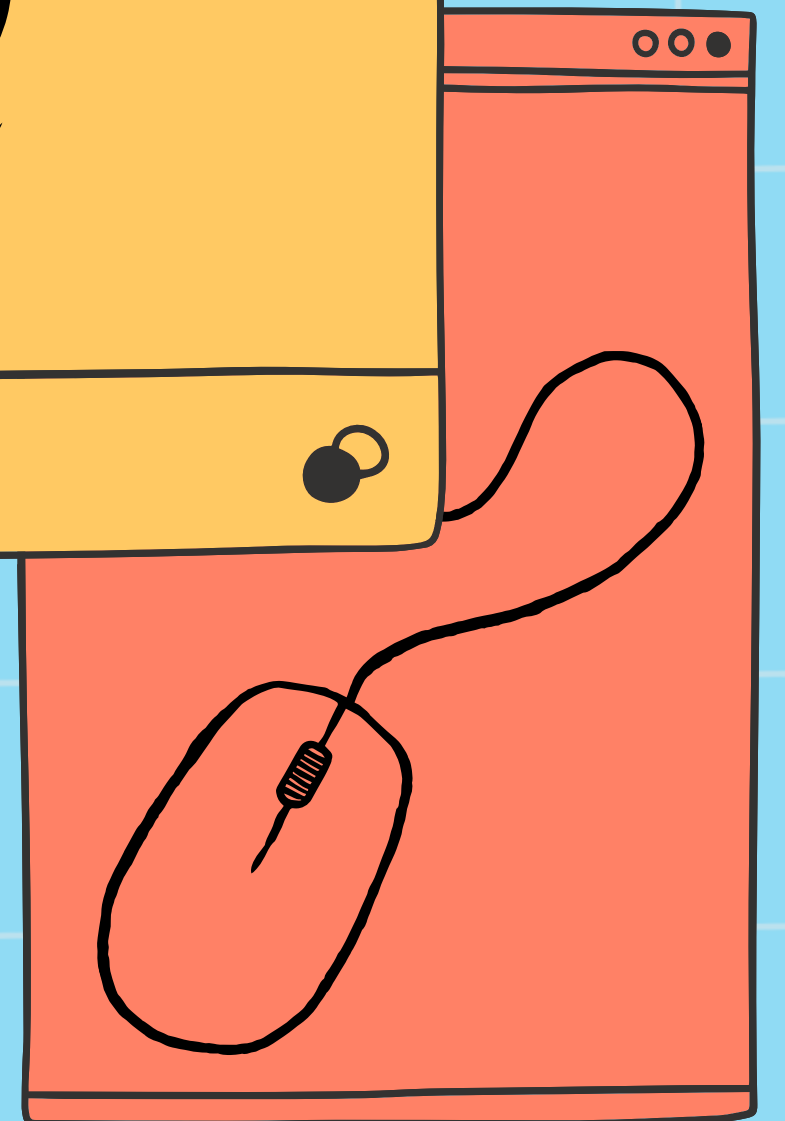
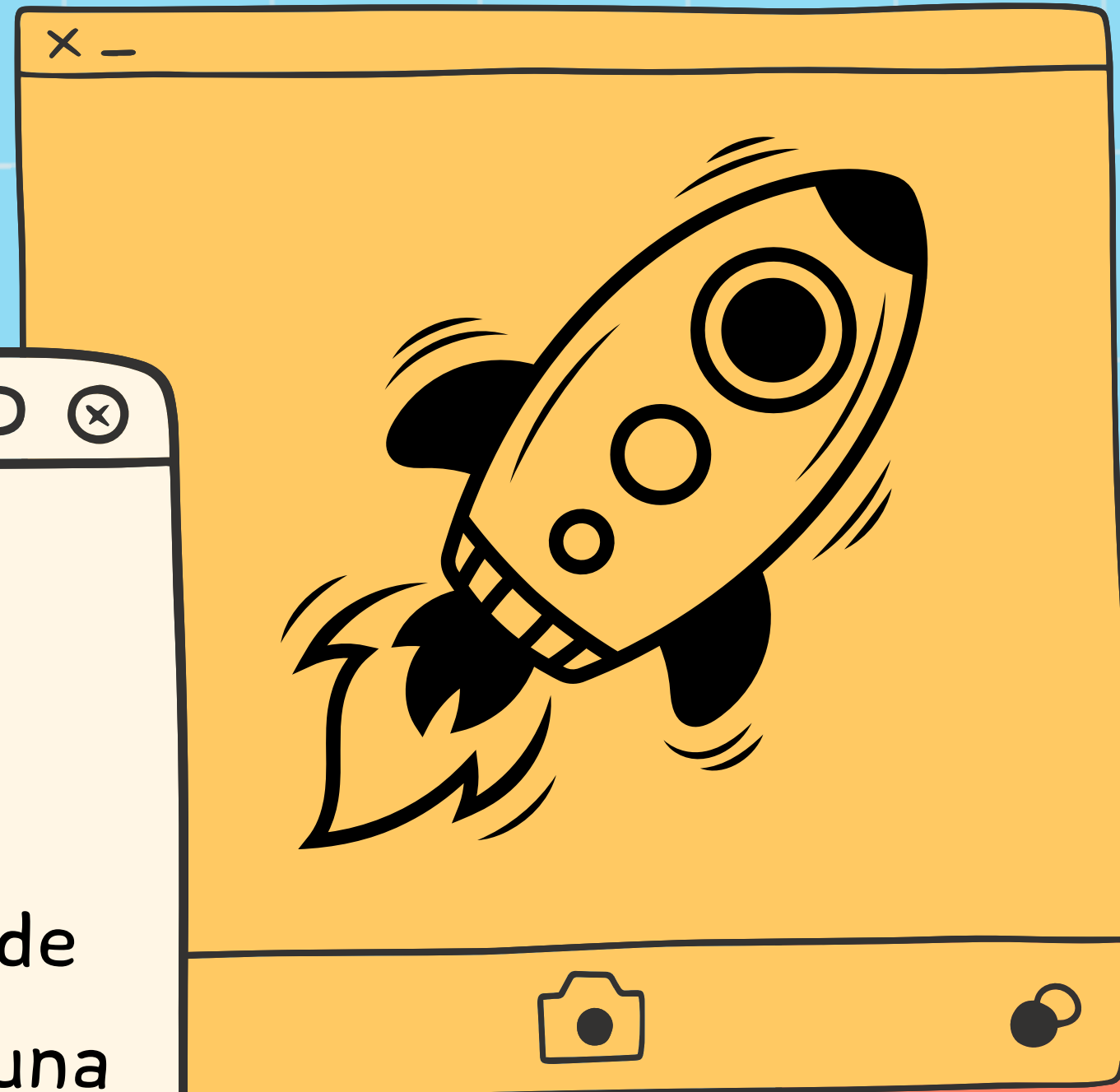


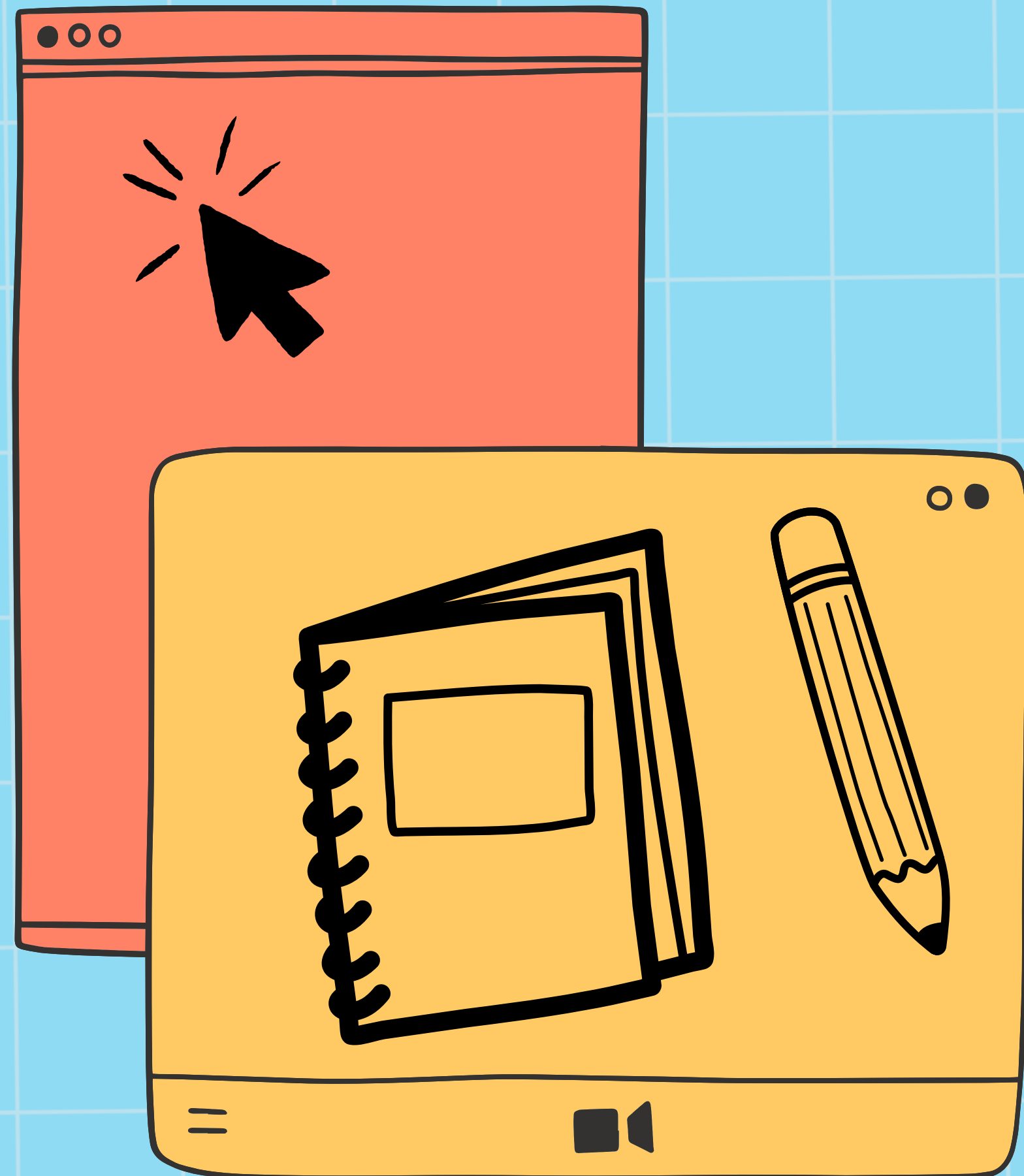
¿QUÉ ES?

El mesosistema es un sistema de microsistemas que se refiere a la interacción entre dos o más entornos en los que una persona participa activamente.

IMPORTANCIA

El mesosistema es importante porque conecta las estructuras de los otros sistemas que rodean a una persona en desarrollo, lo que permite entender mejor el desarrollo de la conducta humana

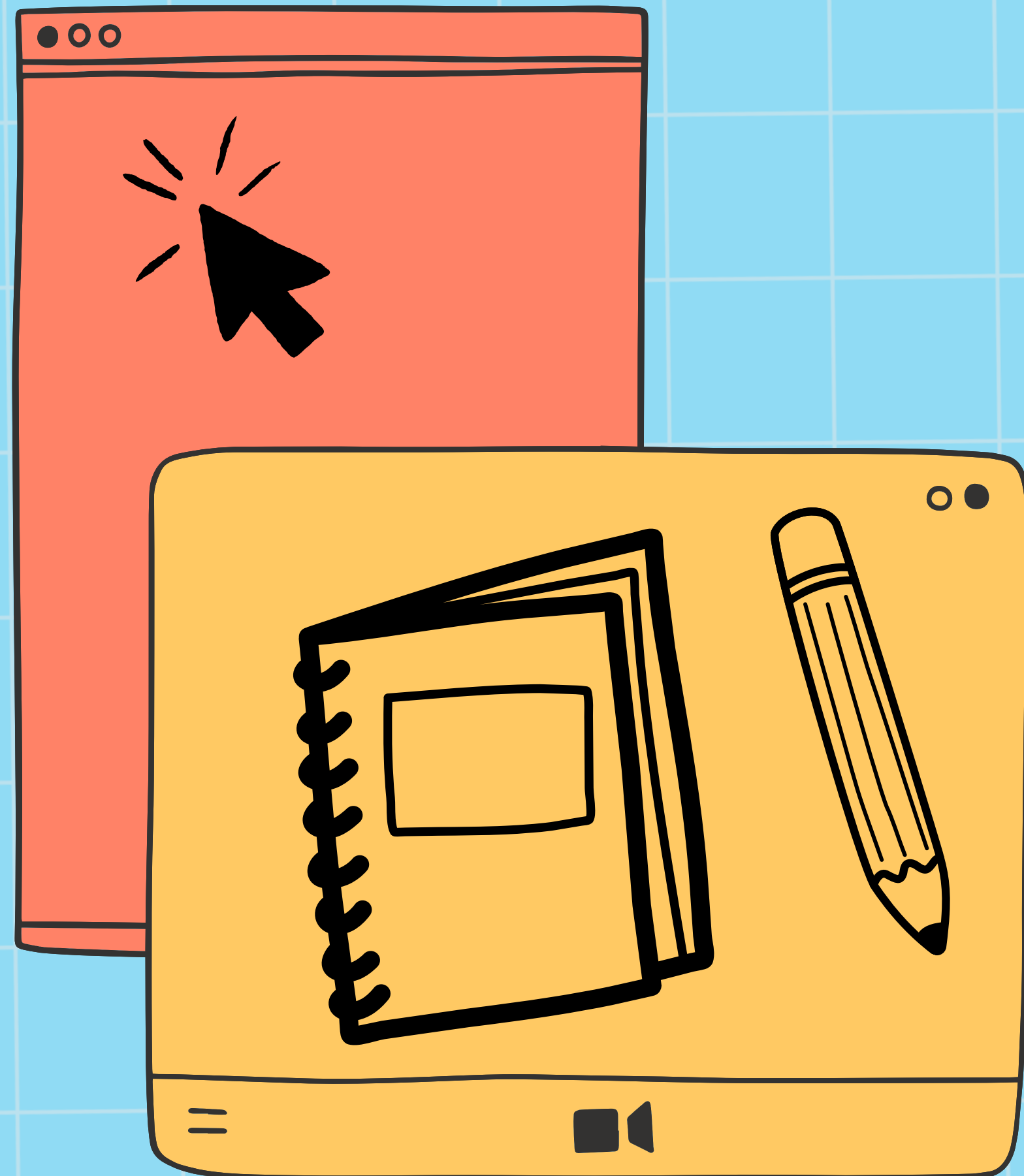




INFLUENCIA

El mesosistema es un conjunto de sistemas con los que la familia interactúa y mantiene intercambios directos, y puede influir en la familia de diversas maneras

FAMILIA



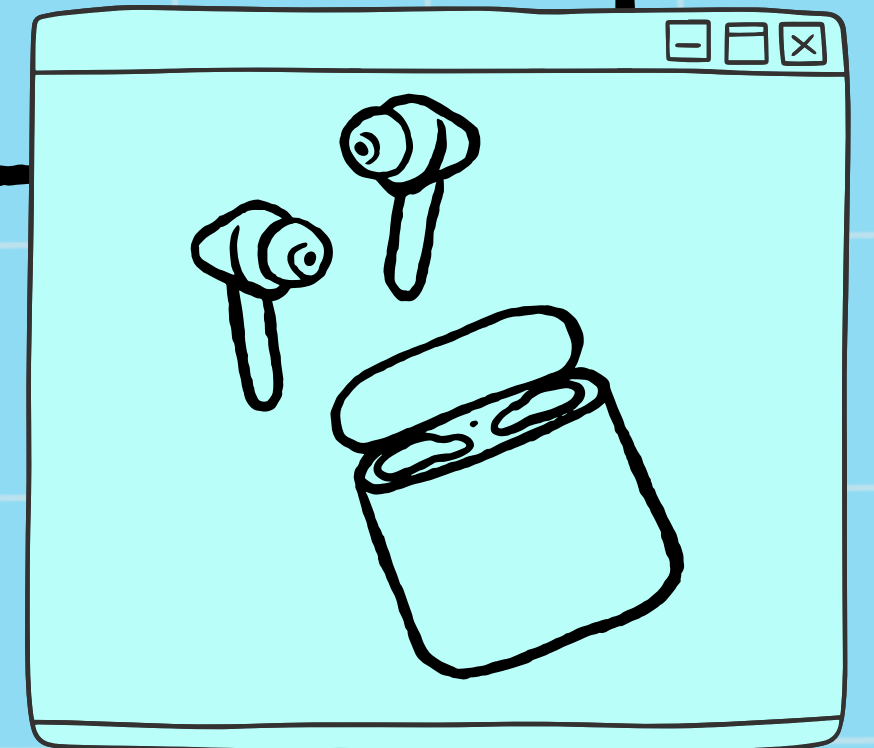
INFLUENCIA

Las relaciones entre dos o más microsistemas, o entornos, en los que participa una persona en desarrollo.

COMUNIDAD

RIESGOS

Algunos factores de riesgo que pueden presentarse en el nivel mesosistema son: Estrés laboral, Trabajo infantil.



EJEMPLOS

