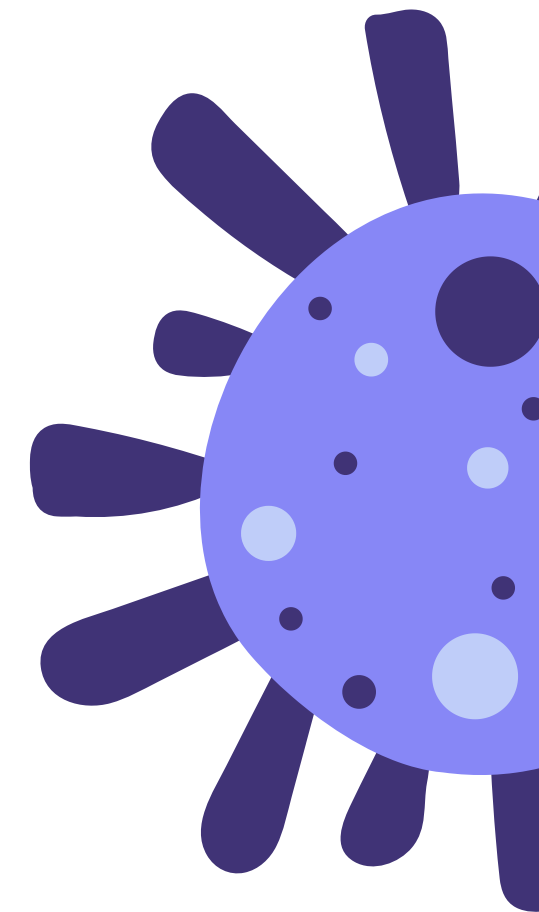
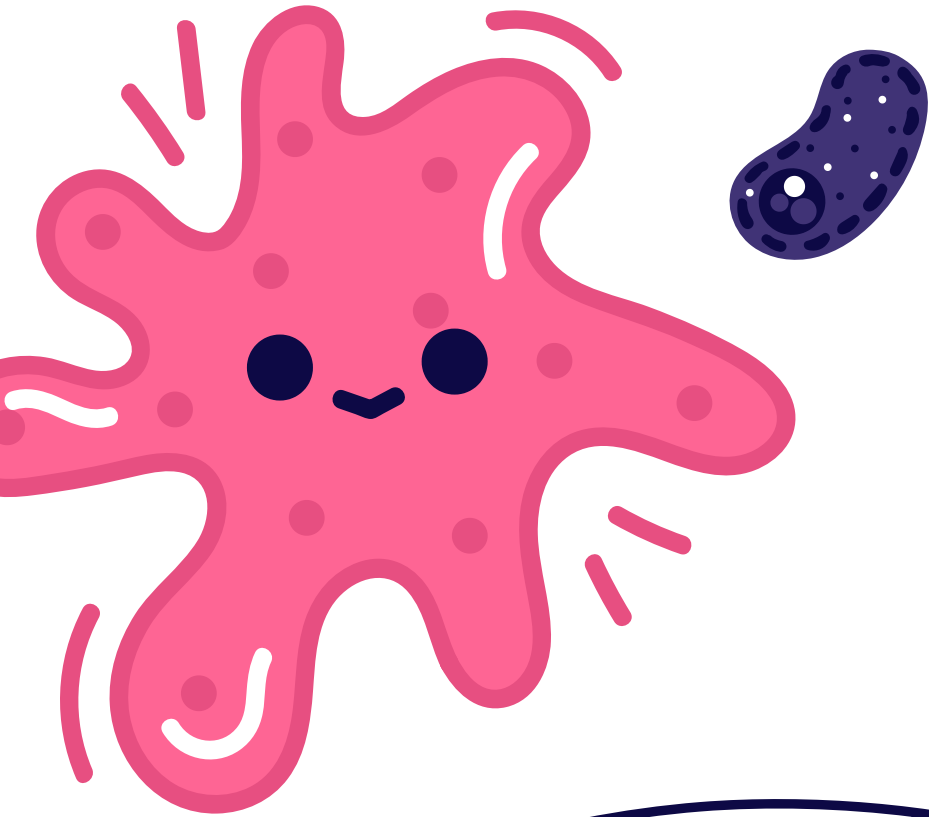




Septiembre 2024

Bacterias patógenas

Isaaa, Hanna, Moises y Rigo



¿QUE SON?

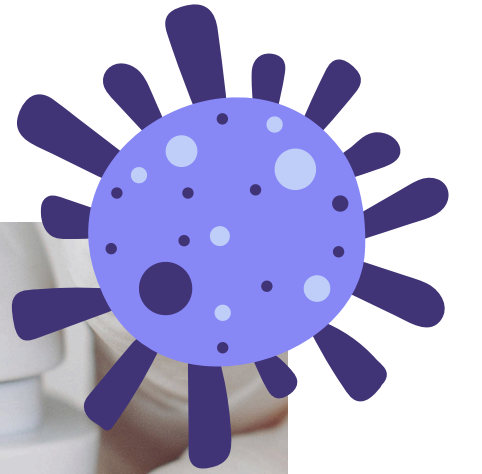
Las bacterias patógenas son microorganismos que pueden causar enfermedades en los seres humanos y otros organismos. :
Son bacterias capaces de causar infecciones y enfermedades.





¿Donde se encuentran?


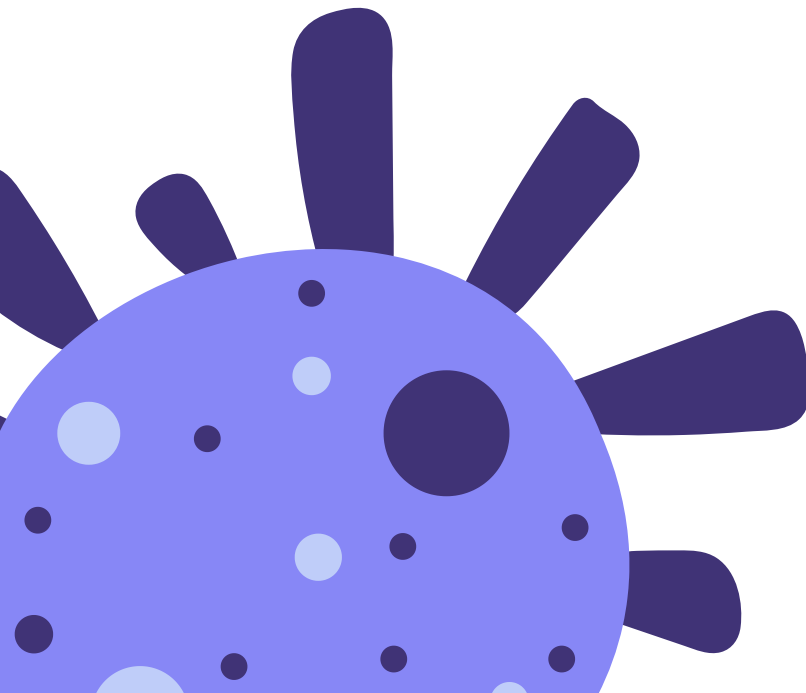
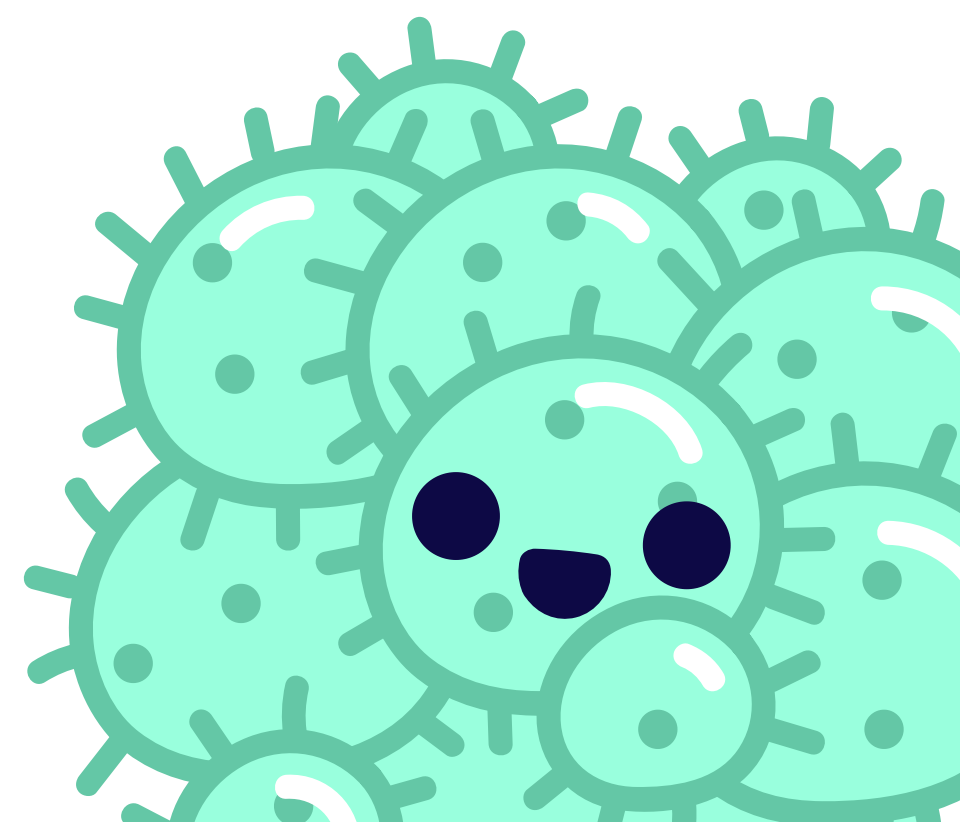
Se pueden encontrar en diversos ambientes como agua contaminada, alimentos mal manipulados, superficies sucias, o transmitidas por vectores como insectos





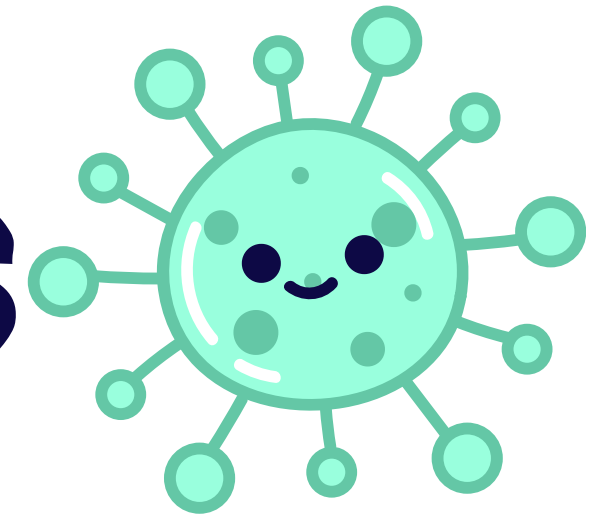
Metodos de trasmicion

Las bacterias patógenas se propagan de diversas maneras, incluyendo:

- Contacto físico directo con personas o animales infectados
 - Exposición a fluidos corporales contaminados
 - Consumo de agua o alimentos contaminados
 - Inhalación de partículas en el aire que contienen bacterias
 - Contacto con superficies u objetos contaminados (fómites)
- 
- 
- 



Ejemplo de estas



Mycobacterium

vidrio cholerae

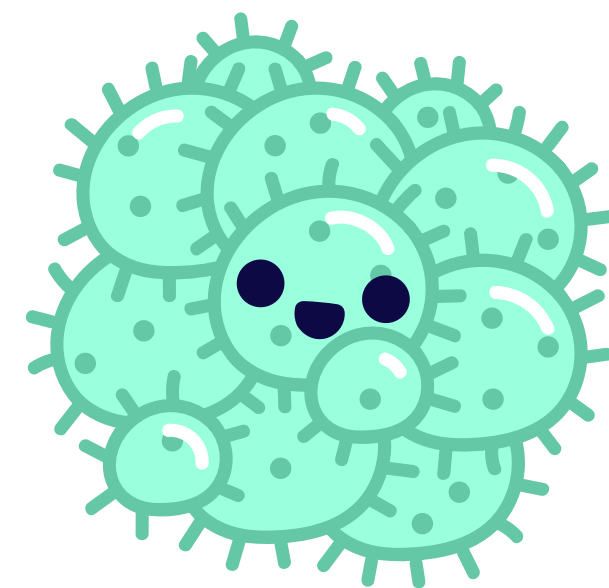
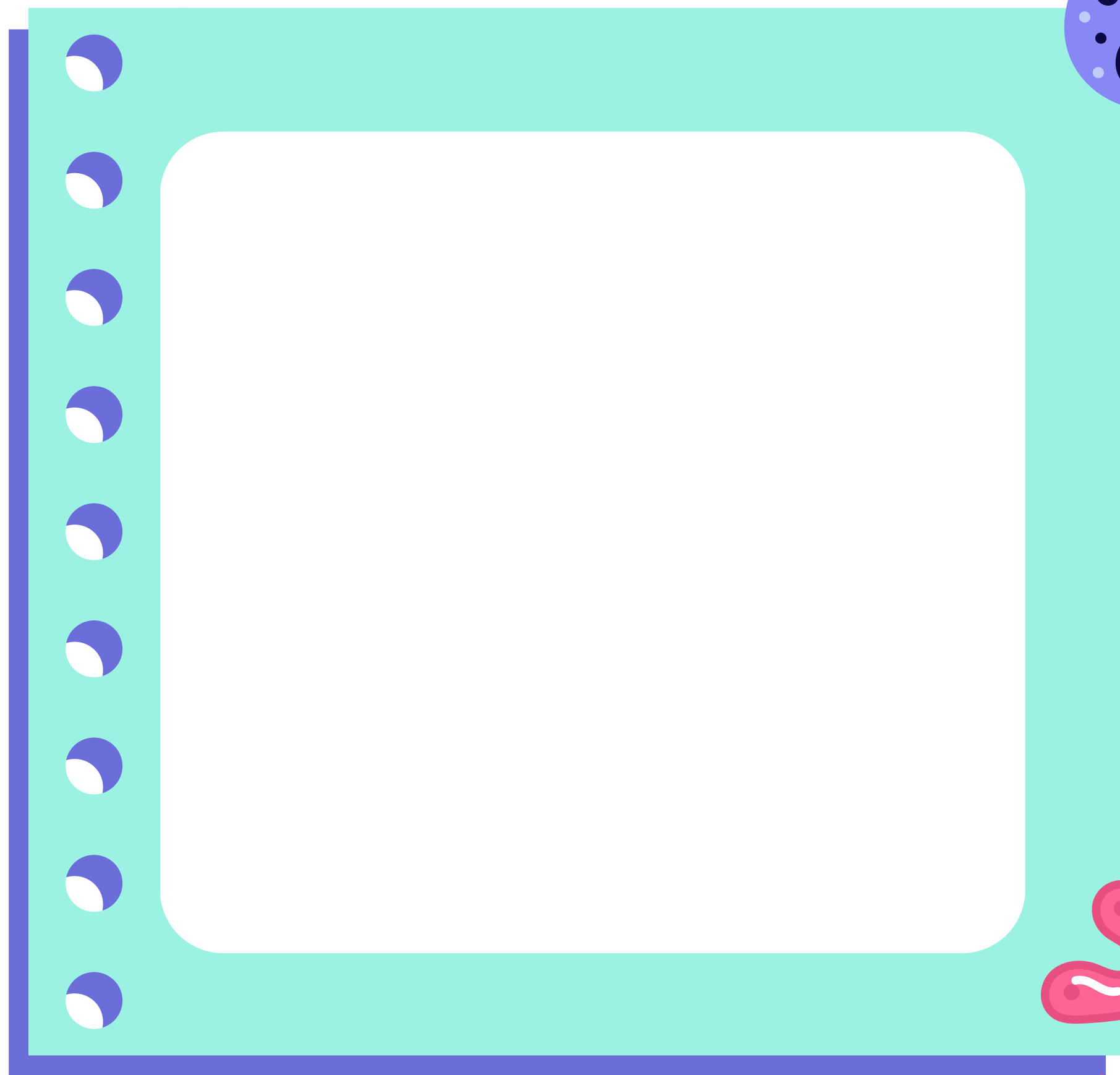
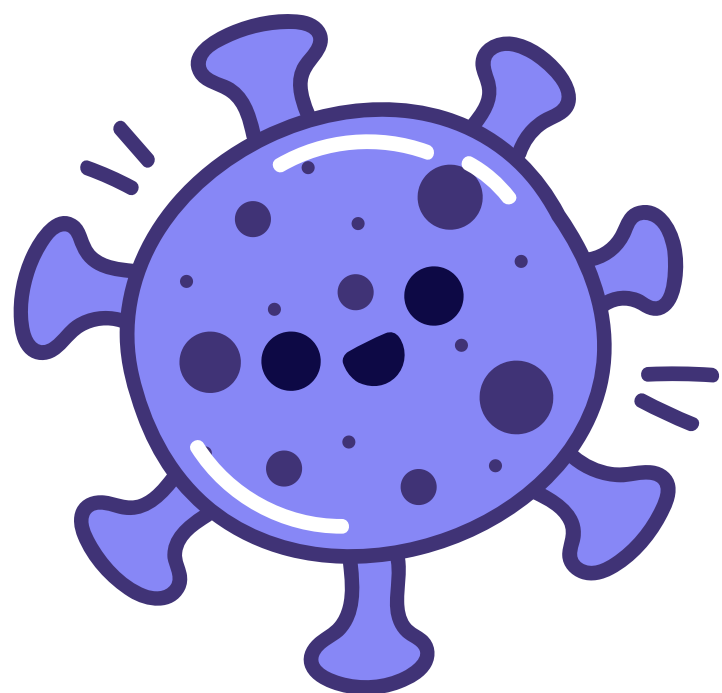
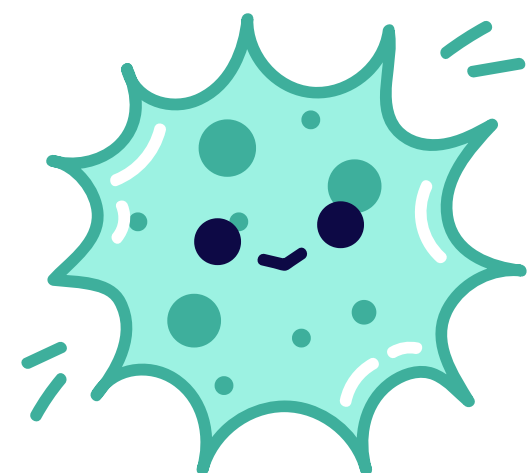
Esta bacteria causa el cólera, una infección intestinal aguda que provoca diarrea severa y deshidratación, y puede ser fatal si no se trata adecuadamente.

tuberculosis:

Es el agente causal de la tuberculosis, una enfermedad que afecta principalmente a los pulmones, aunque también puede afectar otros órganos. Se transmite a través del aire cuando una persona infectada tose o estornuda.

Salmonelosis

Salmonella es una bacteria que causa infecciones intestinales, transmitiéndose principalmente a través de alimentos contaminados como carne cruda, huevos y productos lácteos



Bacterias patógenas

Muchas Gracias